

体长 10mm。

雌性 头宽于胸部，黑色；头顶黑褐色毛长，单眼三角之后毛白色，长；后头毛白色，复眼上方被1排黑长毛；额宽为头宽的1/3，被白长毛，额突毛黑褐色，额中部具1对较大的三角形白色粉斑；颜密被白色粉被和向下的白色长毛。复眼黑色，被白色毛。触角黑色或黑褐色，第3节宽大，长不大于宽，上侧角圆，下侧具略向前突的角；芒短于触角，黑褐色。中胸背板黑色，略具光泽，密被细刻点和白色短毛，背板后缘和小盾片及侧板毛长。腹部宽于胸部，黑色，密被较细刻点；第2节中部具1对较大的红黄斑，两斑中间相连。腹部被毛除第2节和第3节中部、第4节大部分为白色外，其余均为黑色；背板两侧被白色长毛。足黑色，前足和中足腿节端部、后足腿节极端部、前足和中足胫节基部和端部1/3、后足胫节基部和极端部及各足跗节红黄色；足被毛白色，跗节毛黄色。翅透明，翅痣黄褐色，翅中部具界限不明显的黄褐色云斑。

共检查4号标本：

北京(小龙门林场，1991.VII.26，2个)、吉林(长白山，850m，1996.VII.21，2个)。

分布 北京、吉林；原苏联；欧洲。

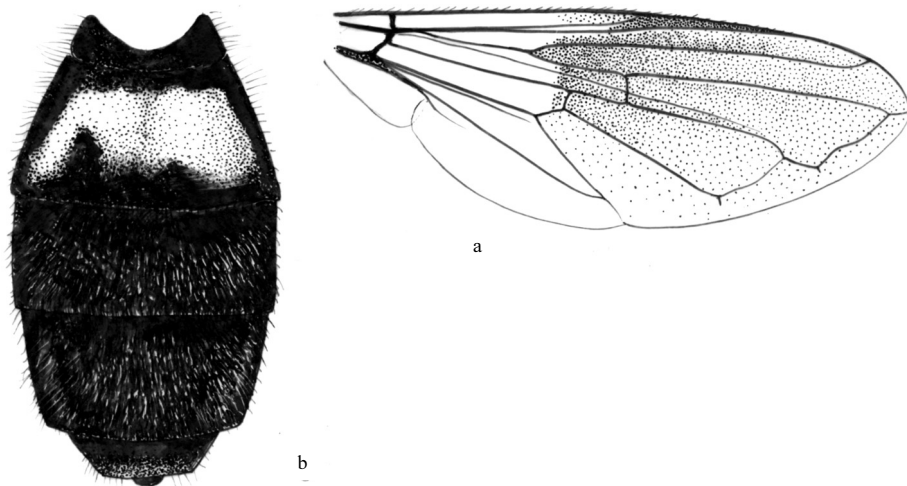


图 146 亮跗缩颜蚜蝇 *Pipiza festiva* Meigen

a. 翅 (wing) b. 腹部 (侧面观) (abdomen in dorsal view)

(206) 黄斑缩颜蚜蝇 *Pipiza flavimaculata* Matsumura, 1918

Pipiza flavimaculata Matsumura, 1918: 2; Peck, 1988: 87.

体长 9mm。

雄性 体粗壮。头黑色，头顶和额具金属光泽，头顶被白长毛，前部混有黑毛；额被黑毛和白色粉被；颜密被白色长毛混杂黑色毛，被同色粉被；后头毛白色，复眼上方

具 1 排黑毛。复眼密被褐色长毛，两复眼连接线与头顶三角等高。触角黑褐色，第 3 节椭圆形，长大于宽；芒短，黑褐色，近乎裸。中胸背板黑色，略覆粉被，密被刻点和黄白色长毛，侧缘混有黑毛；小盾片和侧板同背板。腹部宽短，黑色，密被刻点，具黄白色及黑色毛；第 2 节背板具 1 对界限明显的斜置的近梯形黄斑，斑之外侧向上斜切；腹面红黄色，毛黄色，长，端部黑褐色，毛黑色。足黑褐色，膝部、胫节端部及跗节基部 3 节黄色，后足基跗节加厚，背面色略暗；后足腿节端部明显加粗；足毛大部分白色，各足腿节端部及后足胫节外侧被黑毛。翅中部具 1 明显褐斑，翅痣褐色。平衡棒黄色。

雌性 额中部具 1 对大的三角形侧粉斑。

共检查 3 号标本：

吉林(通化，1983.VIII.31，1 个；临江老岭，800m，1983.VIII.3，1 个)、江苏(上海，1920.V.13，1 个)。

分布 吉林、江苏；日本。

(207) 无饰缩颜蚜蝇 *Pipiza inornata* Matsumura, 1916 (图 147)

Pipiza inornata Matsumura, 1916: 15; Peck, 1988: 87.

体长 8mm。

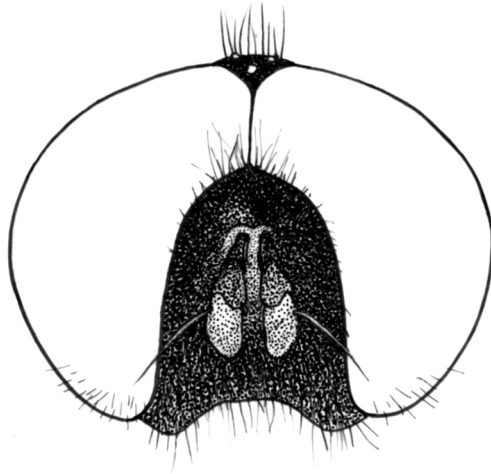


图 147 无饰缩颜蚜蝇 *Pipiza inornata* Matsumura
头(前面观)(head in frontal view)

雄性 头宽于胸；头顶被白毛，混杂黑毛；额被黑毛，颜覆白粉被和同色长毛并混杂黑毛；颜下部明显加宽，两侧缘直；后头毛白色。复眼被黄长毛。触角黑色，第 2、3 节覆白色粉被，第 3 节褐黑色，长稍大于宽，下缘直，上缘弯曲，顶角圆；芒黑褐色，短于触角，基部 2/3 加粗。胸部黑色，光亮，密被黄白色长毛和细刻点。腹部椭圆形，